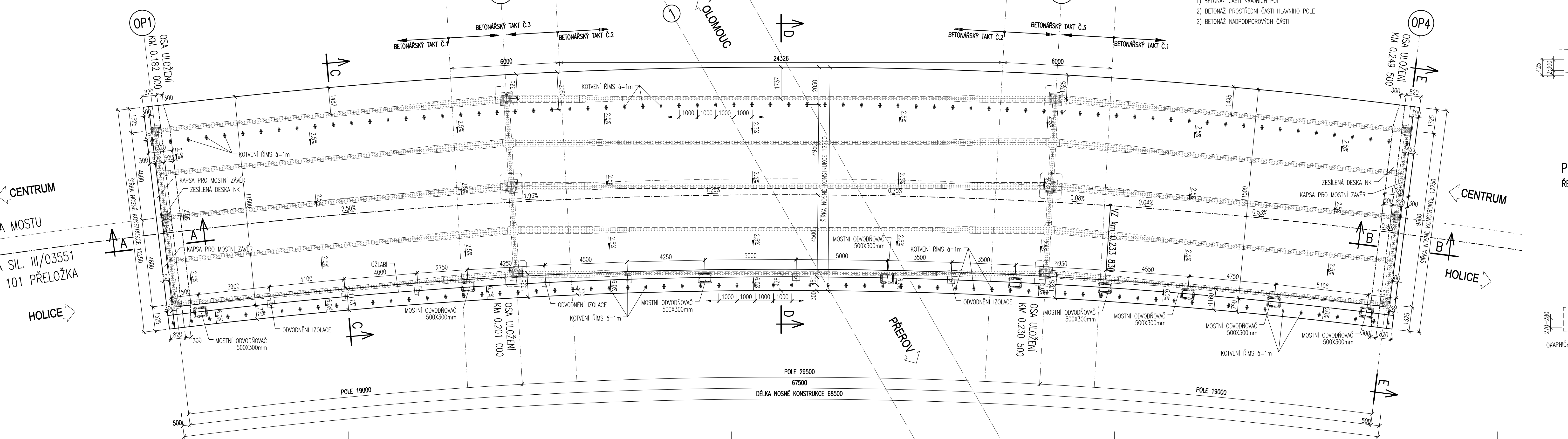
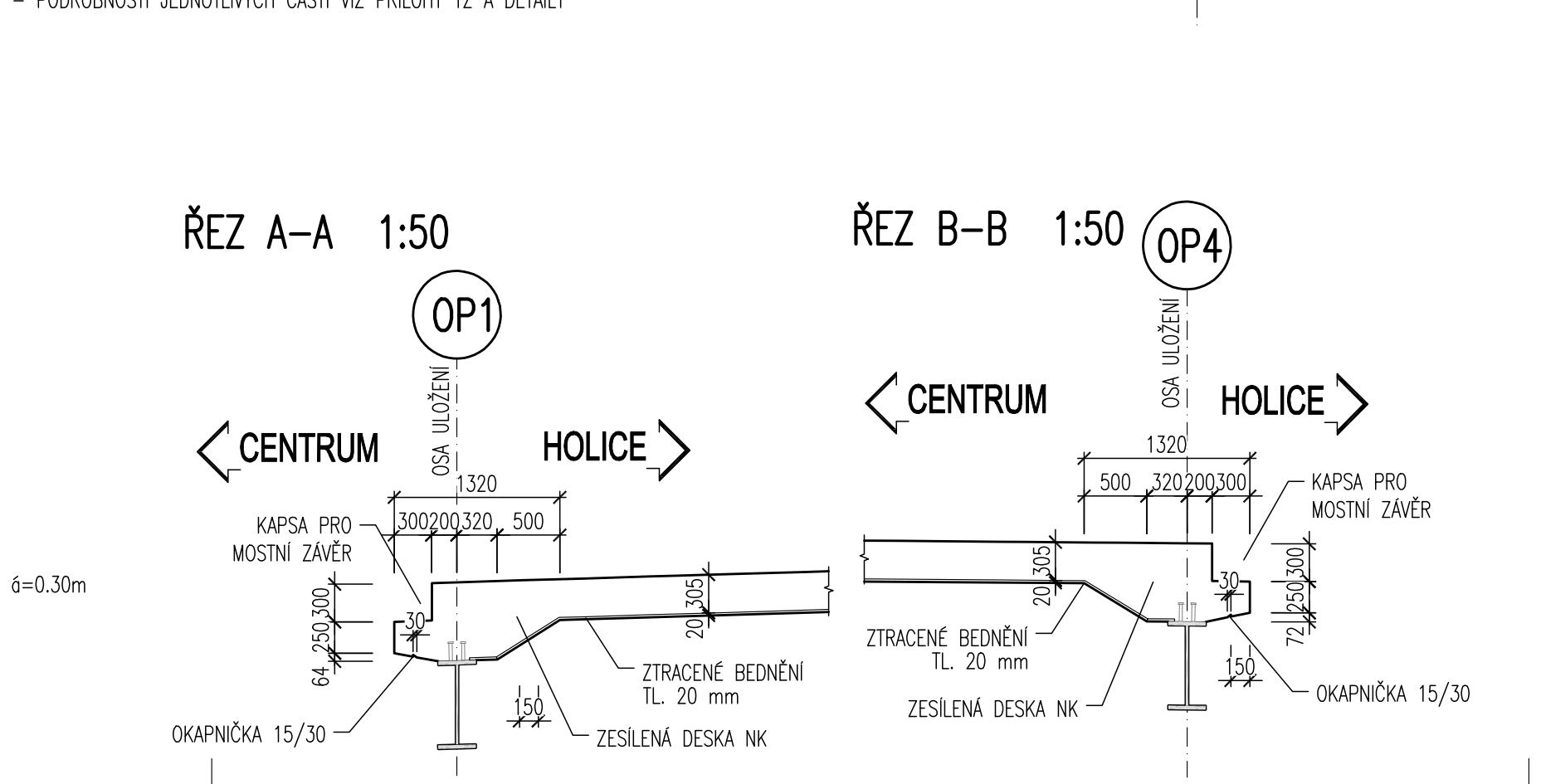
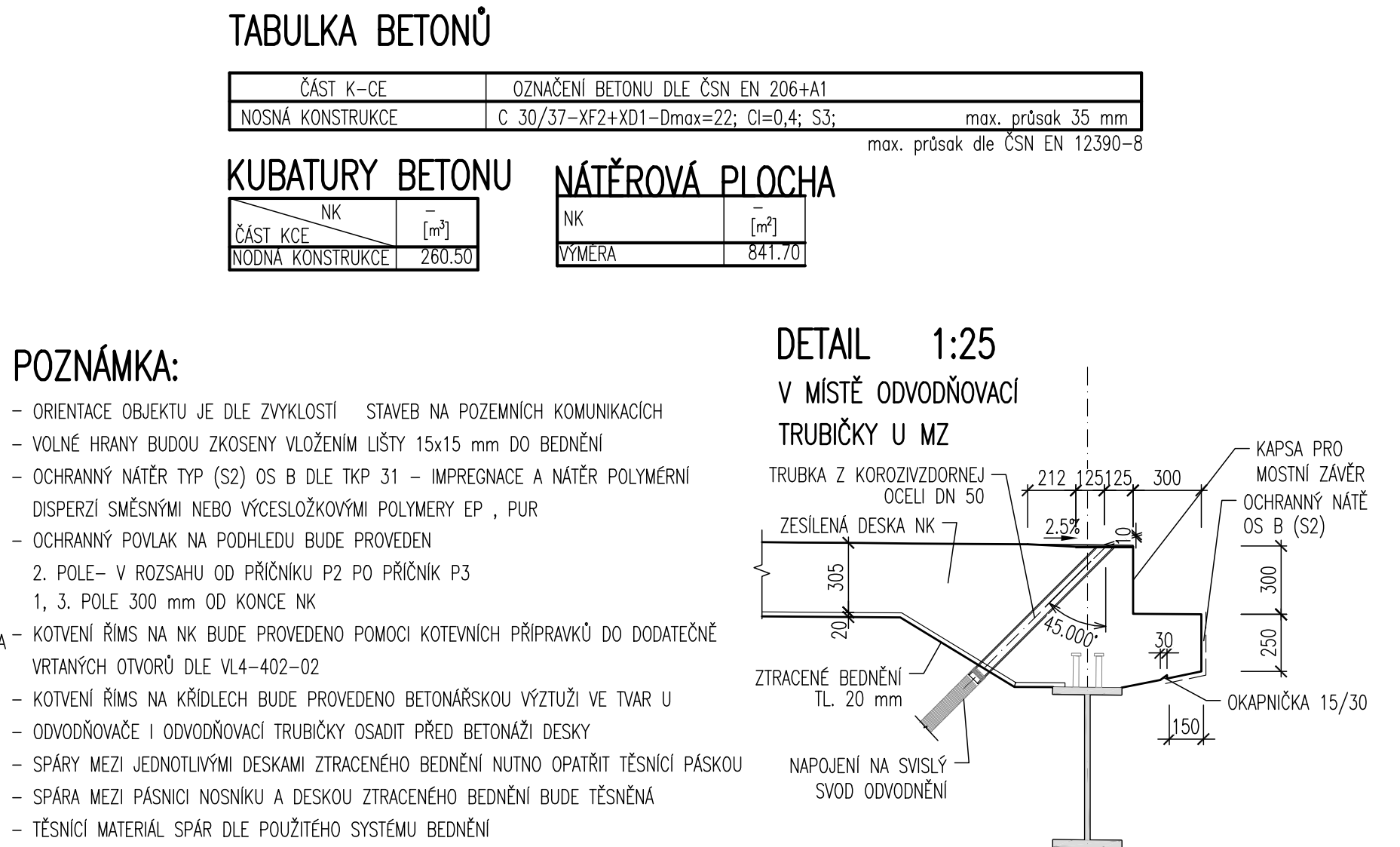
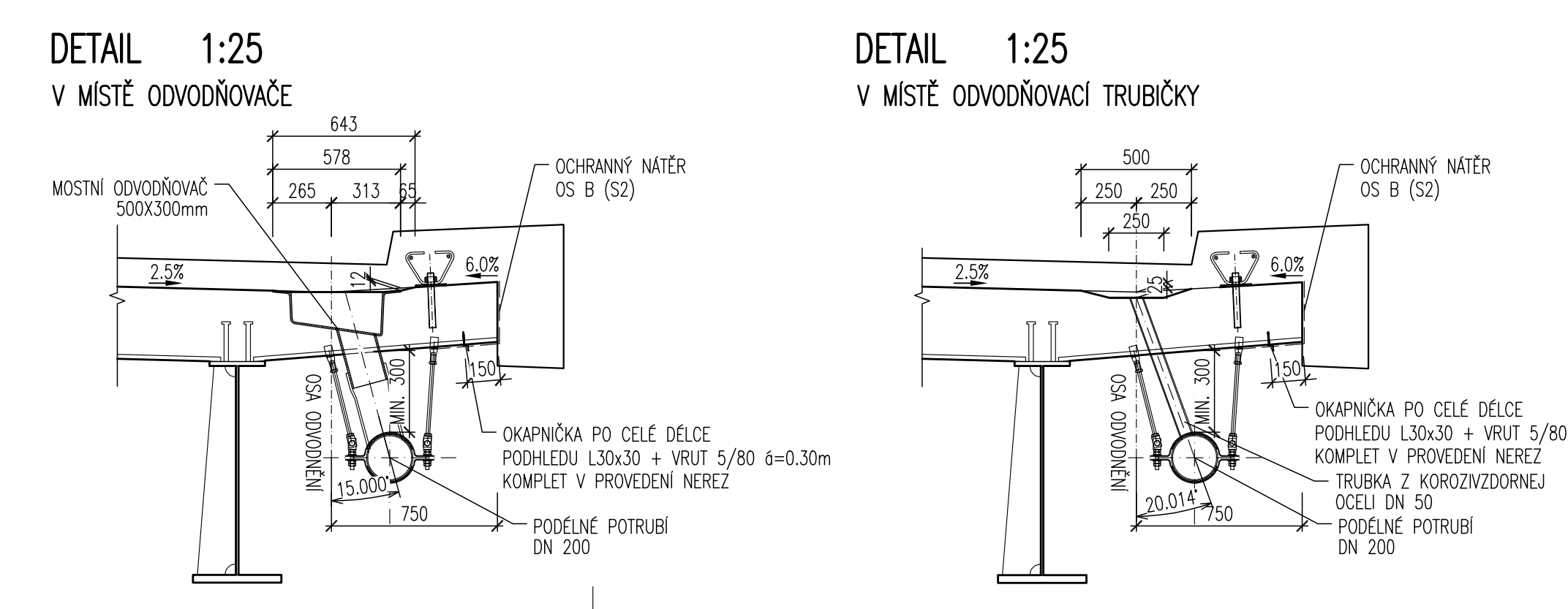
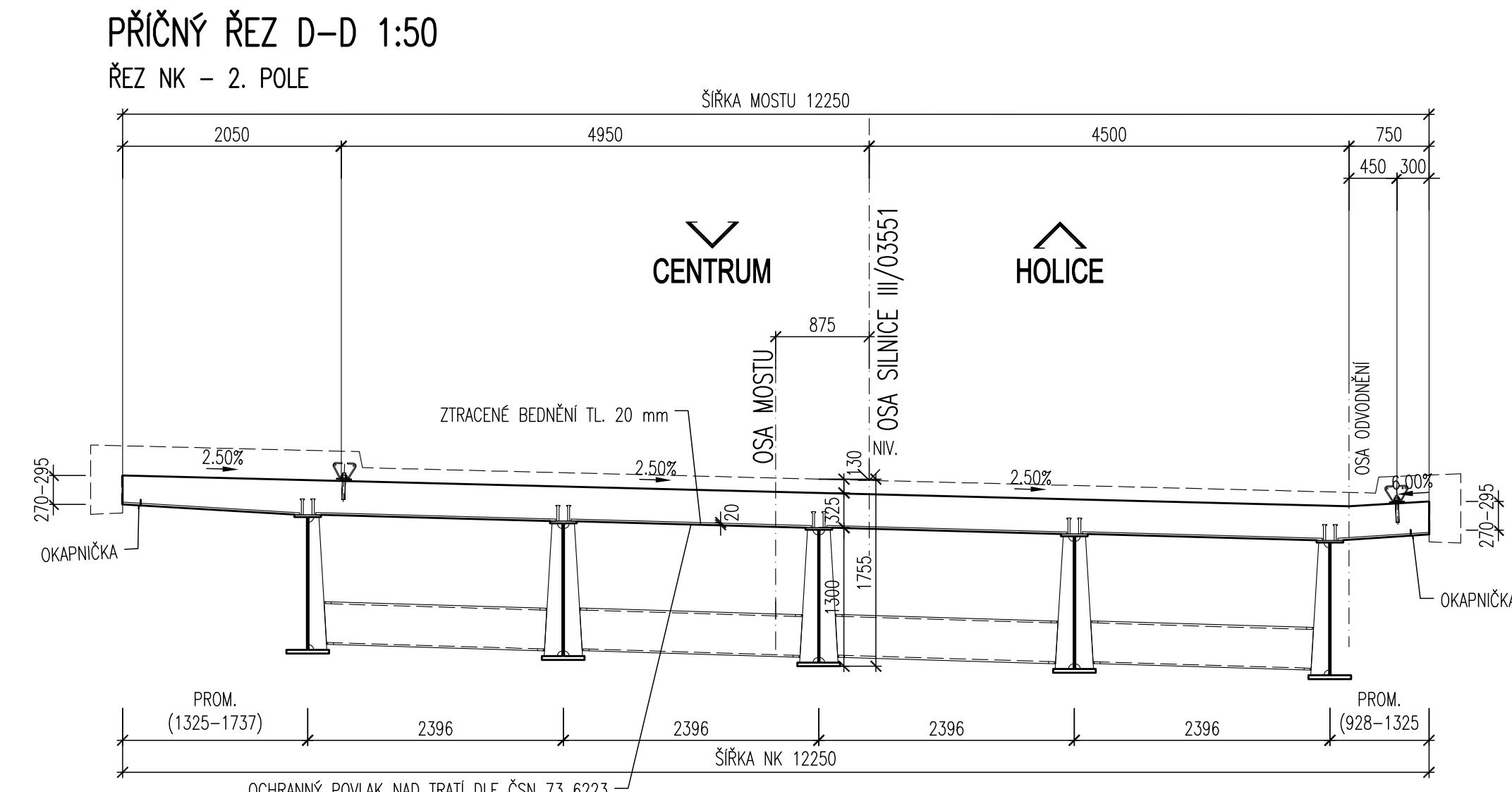
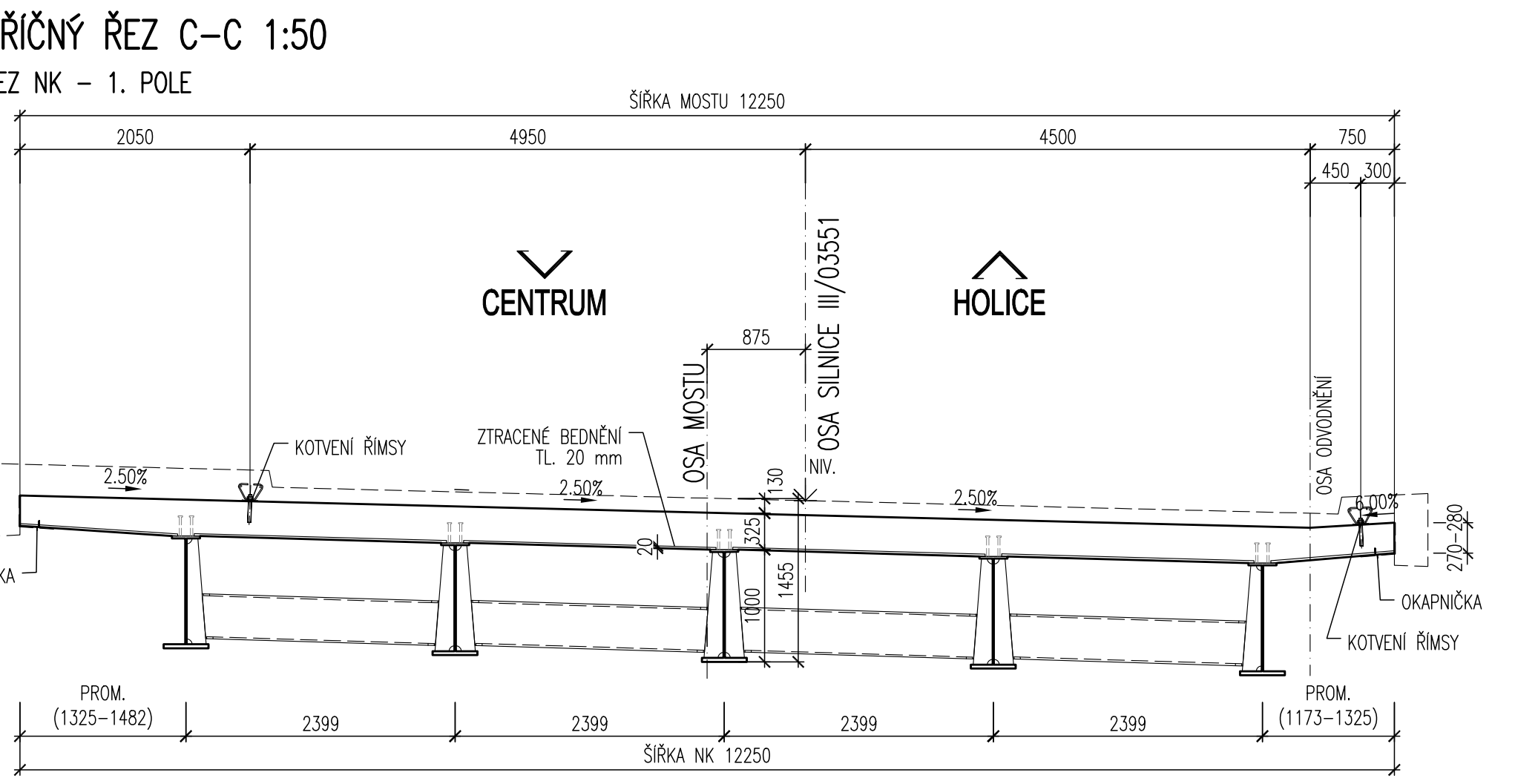
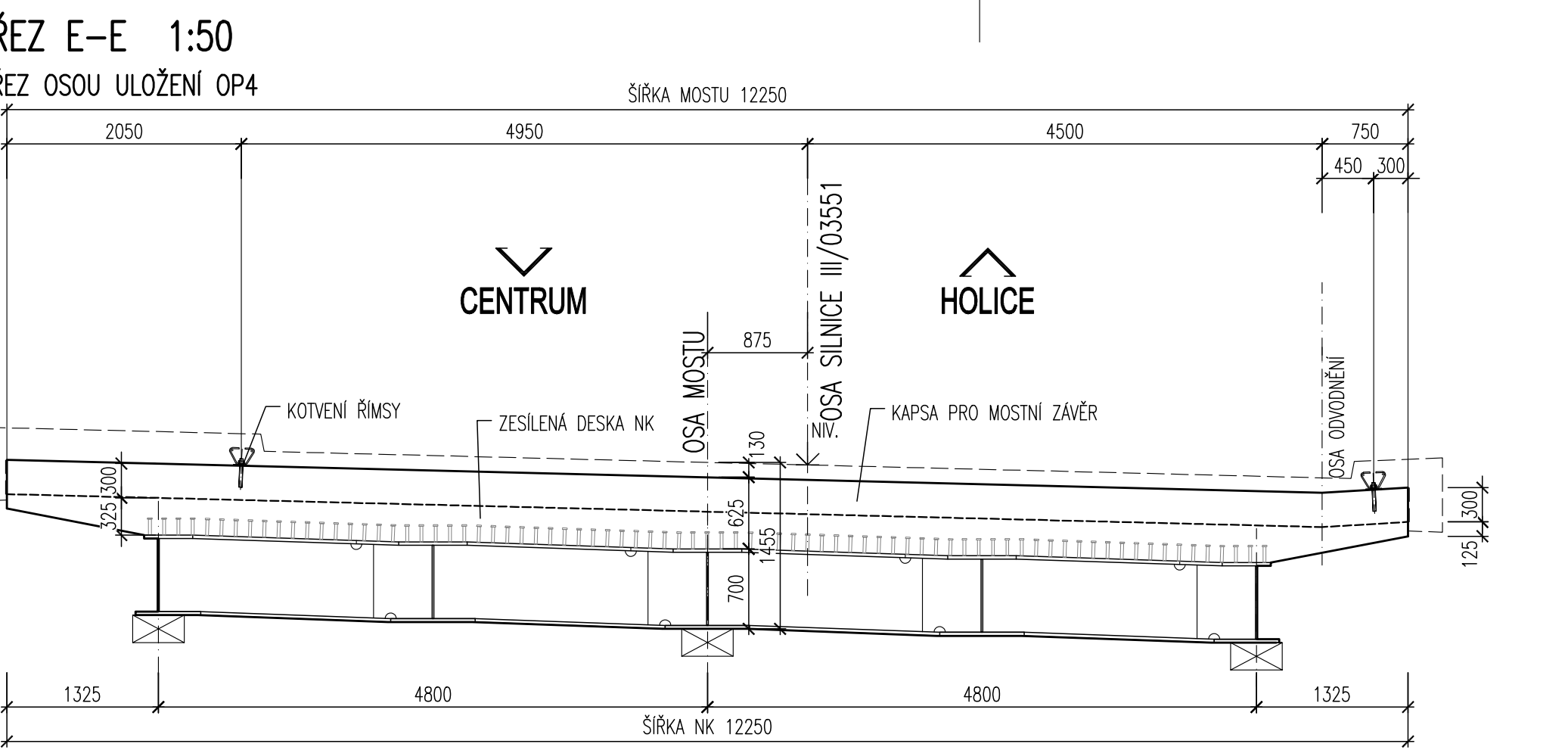





NÁHRADA PŘEJEZDU P6532 V KM 204,392 TRATI PŘEROV – OLOMOUC
SO 201 MOST PŘES TRATĚ OLOMOUC – PŘEROV
TVAR NK – DESKA – PŮDORYS, ŘEZY 1:100/50/25



POSTUP BETONÁŽE:
POSTUP BETONÁŽE JE NAVRŽEN Z DŮVODU ELIMINACE NADMĚRNÝCH DEFORMACÍ
OCELOVÉ KONSTRUKCE OD ZAÍŽENÍ ČERSTVÝM BETONEM. BETONÁŽ BUDE PROBÍHAT BEZ PRACOVNÍCH SPAR.
1) BETONÁŽ ČÁSTI KRAJNÍCH POLÍ
2) BETONÁŽ PROSTŘEDNÍ ČÁSTI HLAVNÍHO POLE
3) BETONÁŽ NADPODPOROVÝCH ČÁSTÍ



ČÁST K-CE		OZNAČENÍ BETONU DLE ČSN EN 206+A1	
NOSNÁ KONSTRUKCE		C 30/37-XF2+XD1-Dmax=22; Cl=0,4; S3;	
		max. průsak 35 mm	
		max. průsak dle ČSN EN 12390-8	
KUBATURY BETONU		NÁTĚROVÁ PLOCHA	
ČÁST KCE		NK	
NOMINÁLNÍ KONSTRUKCE		PŘEMĚRA	
		[m ²]	
		841,70	

<div></div> <div></div>			
HLAVNÍ INŽENÝR PROJEKTU	ING. PETR KRAJKOVIČ 	VEDOUČÍ TÝMU: ING. DAVID ROSE	
ODPOVĚDNÝ PROJ. OBJ., PS	NAVRHL, VYPRACOVAL	KONTROLOVAL	
ING. PETER BOŽÍK 	ING. PETER BOŽÍK	ING. FRANTIŠEK OPLETAL	
KRAJ: OLOMOUČÝ	POVĚŘENÝ OÚ: OLMOUC	OBEČ: OLMOUC	
<p>„Náhrada přejezdu P6532 v km 204,392 trati Přerov - Olomouc“</p> <p>SO 201 most na sil. III/03551 přes trať Olomouc - Přerov</p>		ZAK. ČÍSLO MCO	20 - 092 - 239- SR
		ÚČEL	DSP+PDPS
		DATUM	ČERVEN 2021
		FORMÁT	8xA4
		MĚŘÍTKO	1:100/50/25
TVAR NK - DESKA - PŮDORYS, ŘEZY	ČÁST D.2.1.5	POŘ.Č. 6.3	